

Descrição

A **Bomba Elétrica LubMobil 7**, pode conter até três saídas que injetam volumes variáveis de óleo ou graxa. Essas unidades são facilmente instaladas ou removidas e disponíveis em duas opções de vazão totalmente intercambiáveis.

A Bomba LubMobil pode alimentar diretamente cada ponto de lubrificação ou ser ligado a distribuidores progressivos para aumentar em muitas vezes a quantidade de pontos atendidos.

O acionamento é feito por motor elétrico integrado, resultando num conjunto compacto, para uso em um grande número de aplicações. Os reservatórios são de acrílico transparente, permitindo a observação visual do nível de lubrificante; nos reservatórios de óleo, somente, uma chave de nível oferece um sinal elétrico indicando o nível mínimo de lubrificante.

Nos reservatórios de graxa, um raspador interno, acionado pelo próprio motor do lubrificador, garante o fluxo contínuo do lubrificante para os elementos, com um sensor indutivo que oferece um sinal elétrico de nível mínimo do lubrificante.

Características

- Fornece quantidades dosadas de lubrificante.
- Projeto compacto e econômico.
- Ponto de lubrificação facilmente acrescentados ou removidos.
- Simples de instalar em máquinas novas ou já em uso.
- Não requer manutenção, e possui alta durabilidade.

Especificação

Lubrificante	Óleo /graxa até NLGI 2
Pressão máxima	Até 350 bar
Número de saídas	1 à 3
Vazão fixas dos elementos	5 ou 7 cm ³ /min
Capacidade dos reservatórios	Óleo : 7 ou 10 litros Graxa : 7 ou 10 kg
Acionamento	Motoredutor
Tensões	220/380 ou 440 V
Proteção	IP - 65
Consumo	220/380 V : 0,87 A 440 V : 0,5 A
Chave de nível	Máximo : 60 VA
Funcionamento contínuo	Máximo : 10 min.
Intervalo	Mínimo : 10 min
Peso com 3 elementos	7,15 Kg
Sensor Indutivo	PNP- NA

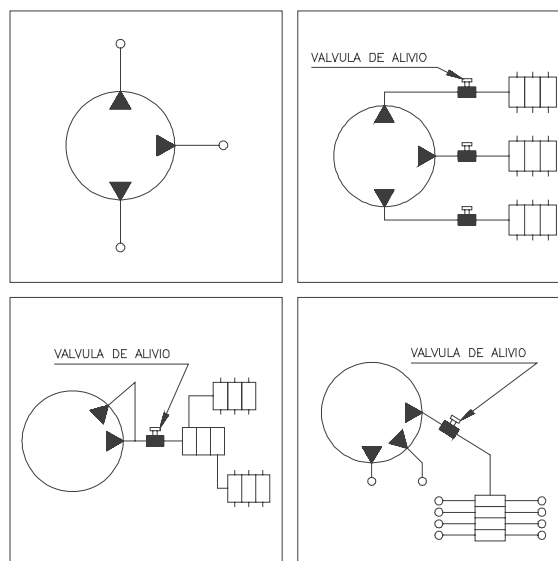
(*)As vazões são identificadas por uma gravação existente no corpo do proprio elemento de bombeamento.



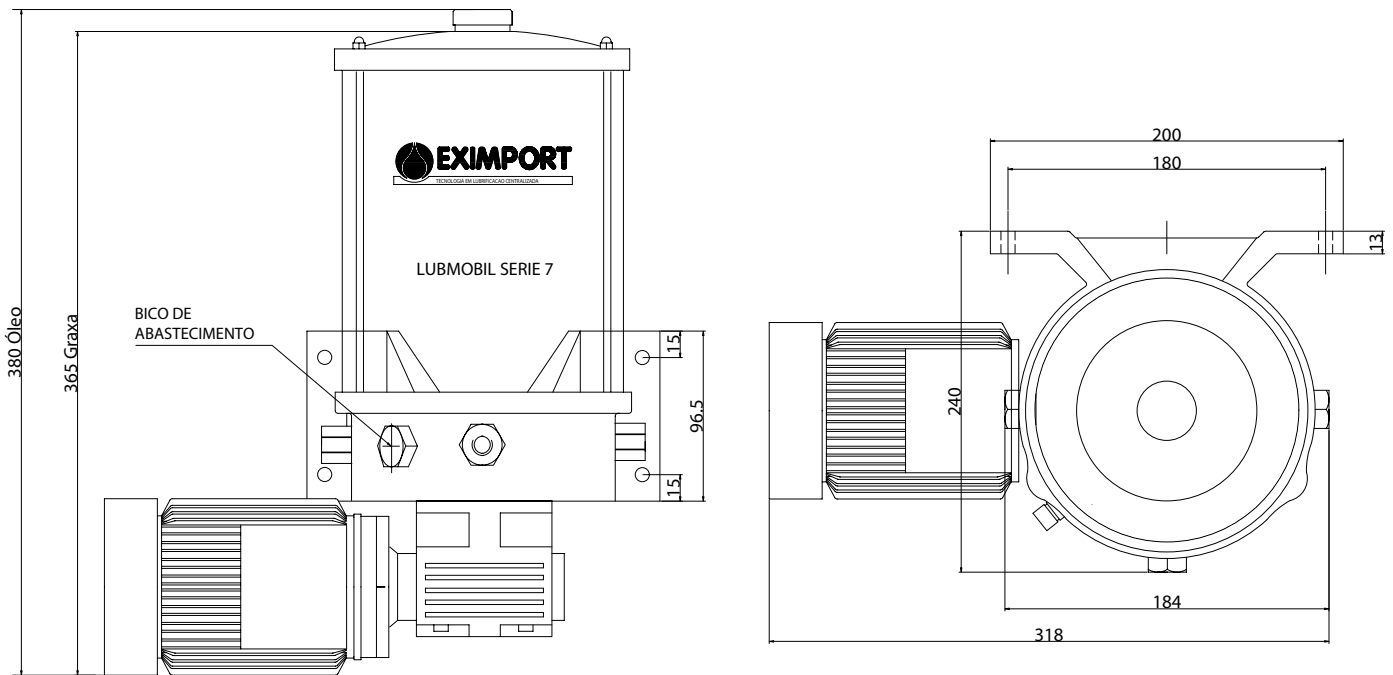
Funcionamento

O motoredutor está ligado a um anel roletado excêntrico, em cuja pista apóiam-se radialmente, por ação de molas, as extremidades esféricas dos pistões das bombas. Ao ser acionado, o anel transmite movimento aos pistões, para aspiração e recalque do lubrificante sob pressão através das saídas. Para a operação intermitente do lubrificador, recomenda-se a utilização do LubControl.

Tipos de Instalação



DIMENSÕES (Milímetro)



Informações de Compra

Lubrificador Lubmobil 7 (, ,)

Lubrificante _____
 Óleo - O
 Graxa - G

Número de bombas _____
 1 a 3

Tensão _____
 220/380V - 1
 440V - 2

Chave de nível _____
 Contato NA (padrão)- NA
 Contato NF (padrão)- NF
 Sensor Indutivo (Graxa) - NP

Vazões _____
 5cm³ - 1
 7cm³ - 2

Obs:

- 1)- Num lubrificador com 3 saídas, por exemplo, as unidades serão colocadas nas posições 1, 2 e 3. Posições não utilizadas são obturadas por um bujão .
 - 2)- Especificar as vazões desejadas em relação à disposição das saídas.
- Exemplo: Bomba Elétrica Lubmobil 7
 O- 3- 1- NA (1,2,2)

LITERATURA ADICIONAL

Manual do Produto – (Hidráulico) nº 50.251
 Manual do Produto – (Elétrico) nº 50.259
 Instruções Gerais do Sistema nº 60.200

Sujeito a alterações sem prévio aviso.

Componentes Comércio de Pneumática Ltda.
 Av. Andrade Neves, 1970 - Castelo
 13070-000 • Campinas • SP • Brasil
 Fone/Fax: 55 (19) 3242-4683 / 3241-7342
 e-mail: info@cpcomponentes.com.br
 site: www.cpcomponentes.com.br

