

Descrição

As unidades dosadoras AJB e ASA são peças de precisão, de pequenas dimensões. O modelo AJB é para montagem nas barras distribuidoras DB enquanto o ASA é montado diretamente nos pontos de lubrificação.

As unidades dosadoras refiltram e controlam a vazão relativa (não quantitativa) do óleo. São produzidas em sete valores de fluxo e é necessário uma unidade para cada mancal. O tipo, o valor numérico e o sentido de escoamento são indicados por uma seta gravada no corpo da unidade.

Funcionamento

A intervalos predeterminados, a bomba é acionada e pressuriza toda a linha principal, forçando o lubrificante a fluir através das unidades dosadoras ou distribuidor para os pontos de lubrificação. Decorrido o tempo de operação da bomba é desenergizada, o fluxo de óleo cessa e um novo intervalo é iniciado.

O sistema pode operar com bombas manuais ou monitorizadas .

Especificação das unidades dosadoras

LubrificanteÓleos Minerais
 Viscosidade 20 ~ 500 cSt
 Pressão de trabalho 8 ~ 20 bar

Vazão relativa	3/0
	2/0
	0
	1
	2
	3
	4

De acordo com a classificação de vazão, o óleo é injetado proporcionalmente e a medida que a numeração aumenta a proporção é duplicada.

Principais aplicações

- Máquinas ferramentas / usinagem.
- Máquinas para a indústria gráfica.
- Máquinas para a indústria têxtil.
- Injetoras e sopradoras de plástico.
- Outras máquinas industriais de pequeno e médio portes.

Unidades Dosadoras

ASA

AJB



Barra Distribuidora DB

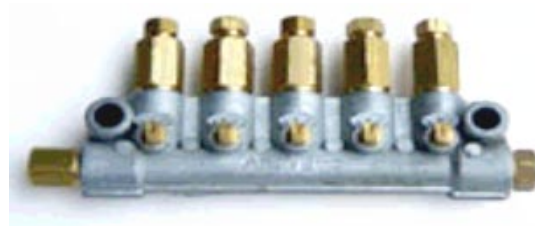
As barras distribuidoras DB são utilizadas para montagem das unidades dosadoras AJB nos sistemas de lubrificação por orifícios (resistivo). São disponíveis em 8 tamanhos diferentes permitindo montar de 3 até 10 unidades.



Especificação da barra distribuidora		
Padrão de roscas	Modelo DBM	Modelo DBPT
Linha Principal	M8 x 1	1/8" PT
Linha secundária	M8 x 1	1/8" PT
Pressão de trabalho	1 ~ 15 bar	

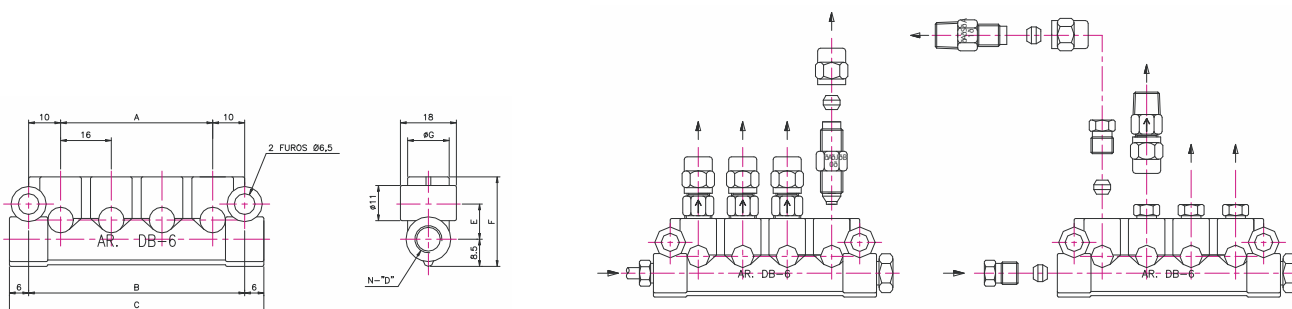
Barra Distribuidora VB

Os distribuidores proporcionais modelo VB são utilizados em combinação com as bombas do Sistema de Orifício. Possuem regulagem individual (em 4 posições) de vazão para cada saída e pode ser montado com válvulas de retenção. São disponíveis com 2, 3, 4, 5, 6 e 8 saídas.



DIMENSÕES (Milímetros)

Barra de distribuição sem válvula de retenção

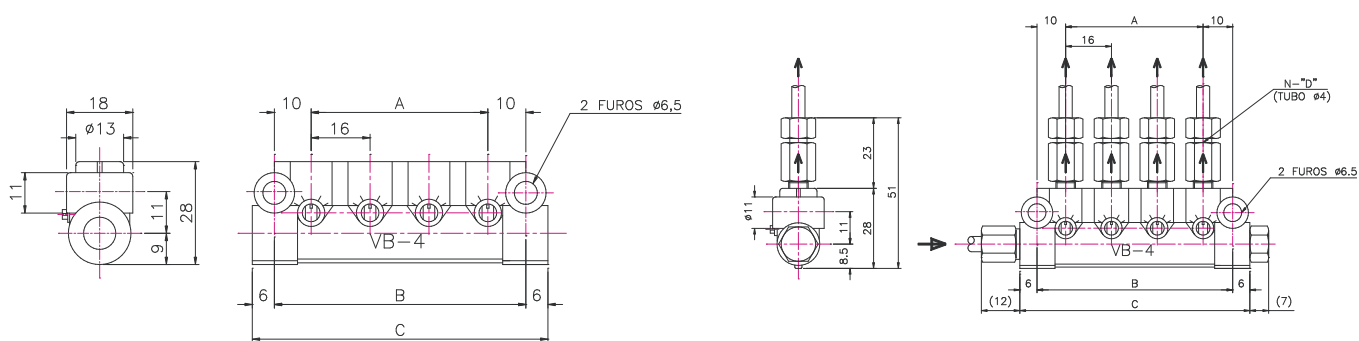


Informações de compra

Modelo	Saídas	Dimensões								
		A	B	C	D	E	F	G	N	N1
DB-3M	3	-	-	30	M8 X 1	9,5	23,5	14	3	1
DB-4M	4	16	36	48	M8 X 1	11	28	13	4	2
DB-5M	5	32	52	64	M8 X 1				5	2
DB-6M	6	48	68	80	M8 X 1				6	2
DB-7M	7	64	84	96	M8 X 1				7	2
DB-8M	8	80	100	112	M8 X 1				8	2
DB-10M	10	112	132	144	M8 X 1				10	2

Modelo	Saídas	Dimensões								
		A	B	C	D	E	F	G	N	N1
DB-3PT	3	-	-	30	1/8" PT	9,5	23,5	14	3	1
DB-4PT	4	16	36	48	1/8" PT	11	28	13	4	2
DB-5PT	5	32	52	64	1/8" PT				5	2
DB-6PT	6	48	68	80	1/8" PT				6	2
DB-7PT	7	64	84	96	1/8" PT				7	2
DB-8PT	8	80	100	112	1/8" PT				8	2
DB-10PT	10	112	132	144	1/8" PT				10	2

Barra distribuidora com válvula de retenção



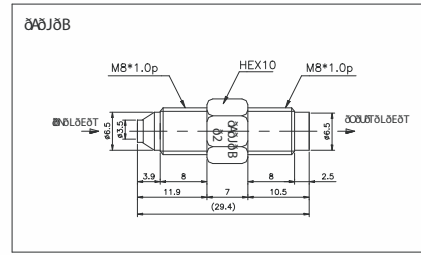
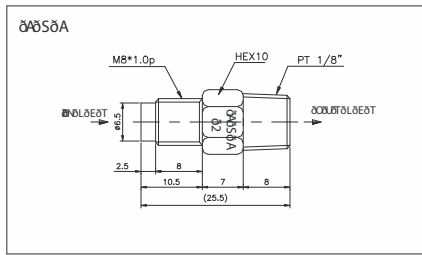
EXEMPLO DE MONTAGEM SÉRIE VB

Informações de compra

Modelo	Saídas	Dimensões					
		A	B	C	D	N	PESO
VB-2	2	16	36	48	1/8" PT	4	64
VB-3	3	32	52	64	1/8" PT	5	85
VB-4	4	48	68	80	1/8" PT	6	102
VB-5	5	64	84	96	1/8" PT	7	123
VB-6	6	80	100	112	1/8" PT	8	140
VB-8	8	112	132	144	1/8" PT	10	183

Modelo	Saídas	Dimensões					
		A	B	C	D	N	PESO
VB-2C	2	16	36	48	M8 X 1	4	103
VB-3C	3	32	52	64	M8 X 1	5	138
VB-4C	4	48	68	80	M8 X 1	6	154
VB-5C	5	64	84	96	M8 X 1	7	210
VB-6C	6	80	100	112	M8 X 1	8	241
VB-8C	8	112	132	144	M8 X 1	10	309

Bicos Injetores



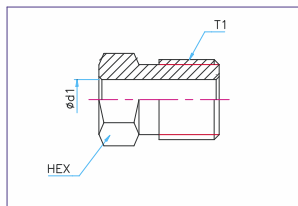
Informações de Compra

TIPO DE INJETOR	PRESSÃO DE TRABALHO	VISCOSIDADE	
ASA	1,5 ~20 Kgf/cm ²	20 ~ 500 cSt	
			03
			02
			0
			1
			2
			3
4			

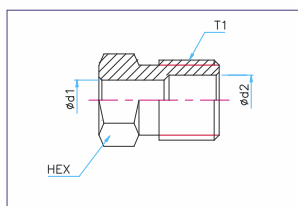
TIPO DE INJETOR	PRESSÃO DE TRABALHO	VISCOSIDADE	
AJB	1,5 ~20 Kgf/cm ²	20 ~ 500 cSt	
			03
			02
			0
			1
			2
			3
4			

ACESSÓRIOS

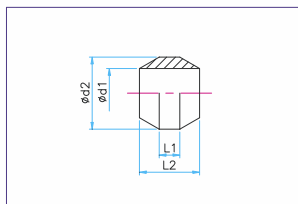
Informações de Compra



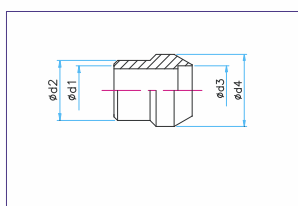
REF. No.	CÓDIGO	D1	T1	HEX
TA-4	801.004.516	4.1	M8*1.0	8
TA-6	801.006.516	6.1	M10*1.0	10



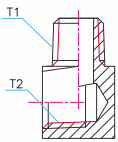
REF.No.	CÓDIGO	T1	D1	D2	HEX
TAD-4	801.104.516	M8*1.0	4.1	5	8
TAD-S6	801.106.516	M10*1.0	6.1	7	8

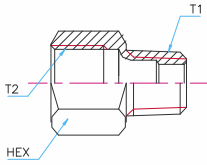


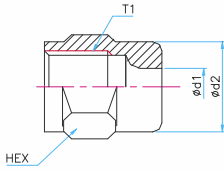
Ref. No.	CÓDIGO	d1	d2	L1	L2
TB-4	802.004.004	4.1	6	1.7	5
TB-6	802.006.006	6.1	8	1.7	5

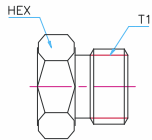


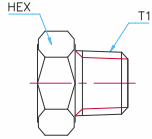
Ref. No.	CÓDIGO	d1	d2	d3	d4
TBD-4	802.104.104	4.1	5	4.2	6
TBD-6	802.106.106	6.1	7	6.2	8

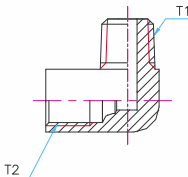
	Ref. No.	CÓDIGO	T1	T2
	TI-1/8	804.002.002	PT 1/8	PT 1/8

	Ref. No.	CÓDIGO	T1	T2
	TD4-1/8 K	801.502.002	PT 1/8	M8*1.0
	TD4-8 K	801.508.008	M8*1.0 tap	M8*1.0
	TD6-1/8 K	801.502.010	PT 1/8	M10*1.0

	Ref. No.	CÓDIGO	d1	d2	T1
	TN-4	802.004.516	4.1	10	M8*1.0
	TN-6	802.006.516	6.1	12	M10*1.0

	Ref. No.	CÓDIGO	T1
	TG-8	810.000.008	M8*1.0

	Ref. No.	CÓDIGO	T1
	TG-1/8 K	810.000.002	PT 1/8

	Ref. No.	CÓDIGO	T1	T2
	TH4-1/8 K	804.502.002	PT 1/8	M8*1.0
	TH4-8 K	804.508.008	M8*1.0 tap	M8*1.0
	TH6-1/8 K	804.502.010	PT 1/8	M10*1.0

Sujeito a alterações sem prévio aviso.

Componentes Comércio de Pneumática Ltda.
 Av. Andrade Neves, 1970 - Castelo
 13070-000 • Campinas • SP • Brasil
 Fone/Fax: 55 (19) 3242-4683 / 3241-7342
 e-mail: info@cpcomponentes.com.br

