

Descrição

Os distribuidores modelo BM são válvulas compactas de aço, projetadas para funcionar com óleo ou graxa em todos os tipos de sistema de lubrificação linha dupla.

De operação totalmente hidráulica e sem válvulas de retenção, o distribuidor BM é constituído de 1 até 4 elementos modulares fixados em subplacas. Cada elemento modular pode atender a 1 ou 2 pontos de lubrificação e possui um indicador com haste de aço inoxidável para comprovação visual do seu funcionamento.

Os módulos são fabricados em duas séries, reguláveis até 5 cm³ por ciclo de trabalho, o que torna desnecessária a utilização de séries menores. A regulagem é feita por parafuso existente na parte superior do indicador, alterando igualmente as 2 saídas do elemento duplo ou individualmente quando convertido para saída única.

As subplacas são fornecidas com 2 saídas para cada elemento modular. Sendo necessária apenas 1 saída, seja para se obter um número ímpar de pontos ou para dobrar o deslocamento máximo, um parafuso seletor interno precisa ser removido e uma das saídas deve ser fechada.

O emprego deste distribuidor reduz consideravelmente o custo de manutenção e o inventário de peças de reposição. No caso de falha, somente o módulo danificado é rápida e facilmente substituído, pois a tubulação é fixada na subplaca. Com os distribuidores convencionais, ao contrário, é necessário remover toda a tubulação e, eventualmente pela falha de apenas 1 elemento, inutilizar toda a peça. É uma operação de execução demorada e sobretudo onerosa.

Os distribuidores BM servem para reposição dos distribuidores convencionais de qualquer fabricante.



Características

- Fácil e rápida substituição de módulos
- Grande flexibilidade
- Continuidade operacional

Especificações

Lubrificante	Óleo ou graxa
Pressões de trabalho	Mínimo: 15 bar
	Máximo: 300 bar
Temperatura	Máximo: 90 °C

Lubrificantes		Óleo ou Graxa		
Pressões de trabalho		Min.: 15 bar		
Temperatura		Max.: 300 bar		
		Max.: 90°C		
Modelos	Nº de módulos	Saída	Capacidade (cm ³)	Peso (kg)
BM-1	1	1 ou 2	0,2 a 1,2 (módulo)	1,660
BM-2	2	2 ou 4	ou	2,920
BM-3	3	3 ou 6	1,2 a 5,0 (módulo)	4,380
BM-4	4	4 ou 8		5,840

Funcionamento

A construção básica do distribuidor modelo BM é mostrada no desenho. Cada elemento possui um pistão de controle e um de injeção.

O curso do pistão de controle é fixo e o de injeção limitado pelo parafuso de regulagem através da haste.

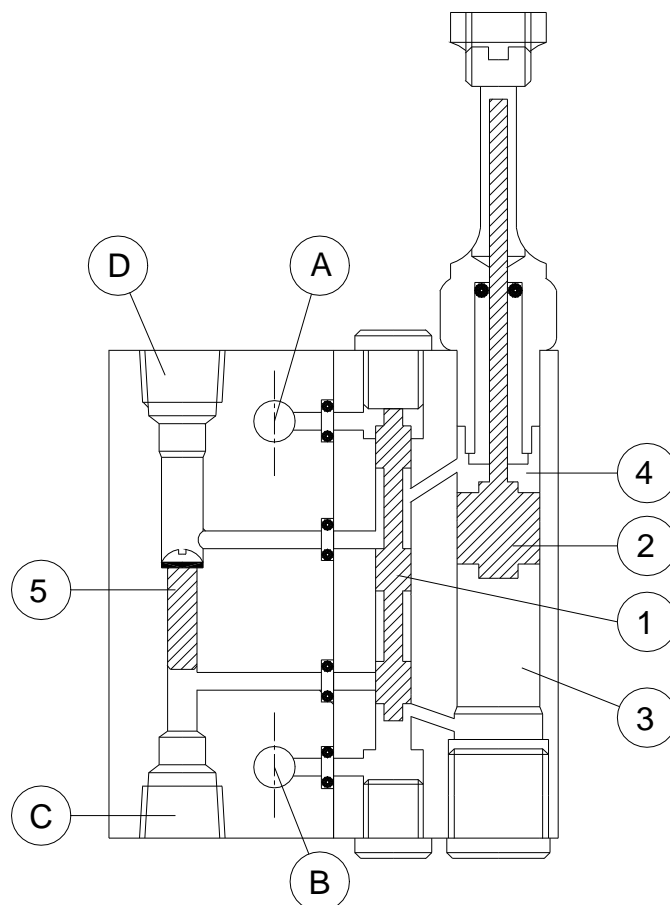
Durante a operação do distribuidor, o lubrificante sob pressão entra pelo pórtico (A) e força o pistão de controle (1) para baixo, permitindo que a pressão seja aplicada na parte superior do pistão de injeção (2).

Movendo-se para baixo sob pressão, esse pistão força o lubrificante para fora da câmara (3) através do pistão de controle em direção à saída (C).

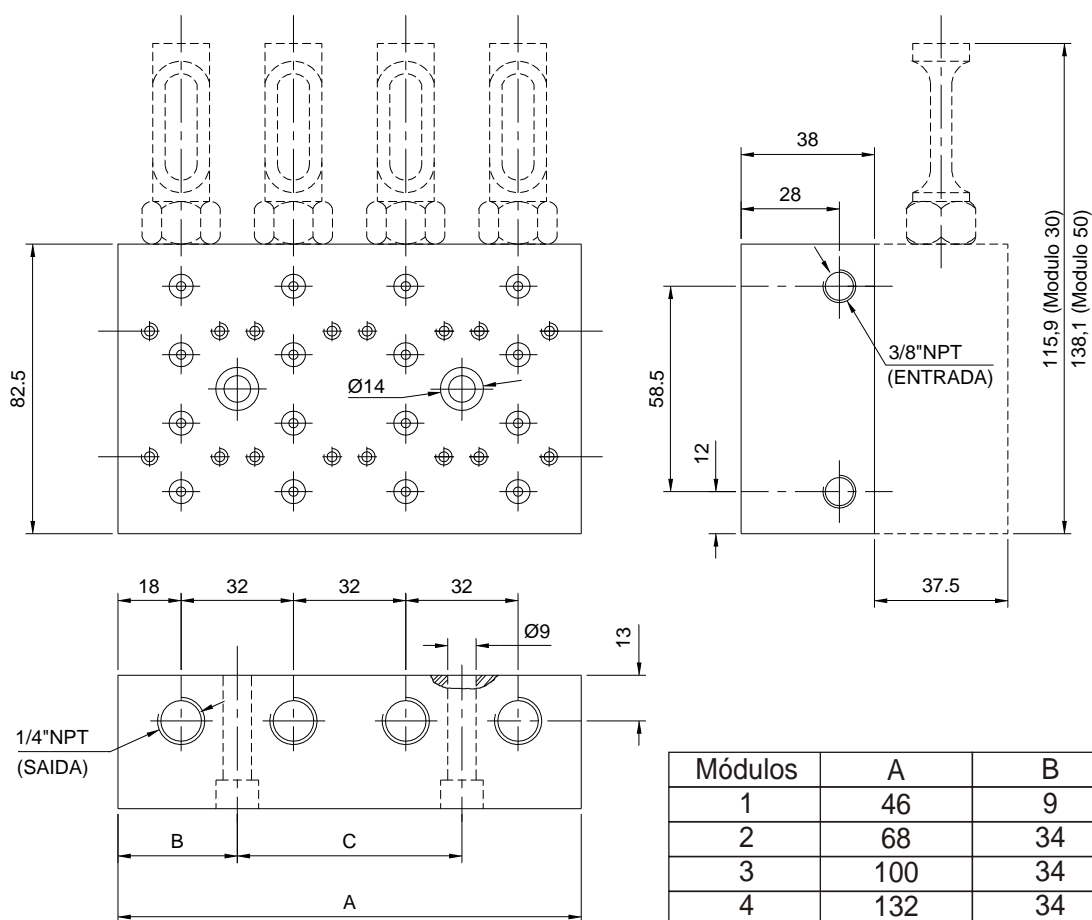
Durante esse meio ciclo do distribuidor, a câmara superior do pistão de injeção foi alimentada para a próxima operação.

Quando a pressão da linha superior é aliviada, o lubrificante pressurizado entra no distribuidor pelo pórtico (B) e a operação se repete na outra direção: o pistão de controle é forçado para cima, permitindo que a pressão seja aplicada na parte inferior do pistão de injeção. Este move-se para cima e força o lubrificante para fora de sua câmara (4). O lubrificante passa pela parte superior do pistão de controle (1) e é injetado no ponto de lubrificação através da saída (D).

Para converter em saída simples, o parafuso (5) deverá ser retirado, colocando em comunicação as saídas (C) e (D). Para operar normalmente, uma delas precisa ser fechada.



Dimensões (em milímetros)



Módulos	A	B	C
1	46	9	28
2	68	34	-
3	100	34	32
4	132	34	64

Informações de compra

Modelos	Série		Referência			
	30 NPT	30 BSPT	50 NPT	50 BSPT		
BM-1	620.031.000	620.231.000	620.051.000	620.251.000	-	
BM-2	620.032.000	620.232.000	620.052.000	620.252.000	-	
BM-3	620.033.000	620.233.000	620.053.000	620.253.000	-	
BM-4	620.034.000	620.234.000	620.054.000	620.254.000	-	
MÓDULO 30	-	-	-	-	620.036.100	
MÓDULO 50	-	-	-	-	620.056.100	

NOTA: Parafusos de fixação de subplaca: cabeça redonda sext. interno 5/16" x 1 3/4" não inclusos.

LITERATURA ADICIONAL:

Manual do Produto - nº 50.403

Instruções Gerais do Sistema - nº 60.200

Sujeito a alterações sem prévio aviso.

Componentes Comércio de Pneumática Ltda.
Av. Andrade Neves, 1970 - Castelo
13070-000 • Campinas • SP • Brasil
Tel./Fax.: (19) 3242-4683 / 3241-7342
e-mail: info@cpccomponentes.com.br

