

Descrição

A pulverização é um processo moderno e seguro para substituir com grandes vantagens os métodos convencionais de lubrificação por pincel, espátula, gotejamento e banho de óleo.

Os pulverizadores são projetados para lubrificar, com óleo ou graxa, transportadores, correntes, cabos de aço e outros tipos de mecanismos com grande superfície de contato, tais como engrenagens abertas das indústrias de cimento, mineração e açúcar.

O lubrificante é inicialmente dosado pelo sistema centralizado e em seguida corretamente misturado com ar comprimido nos pulverizadores, para ser aplicado nas superfícies de contato em jato uniforme com formato cônico ou em leque.

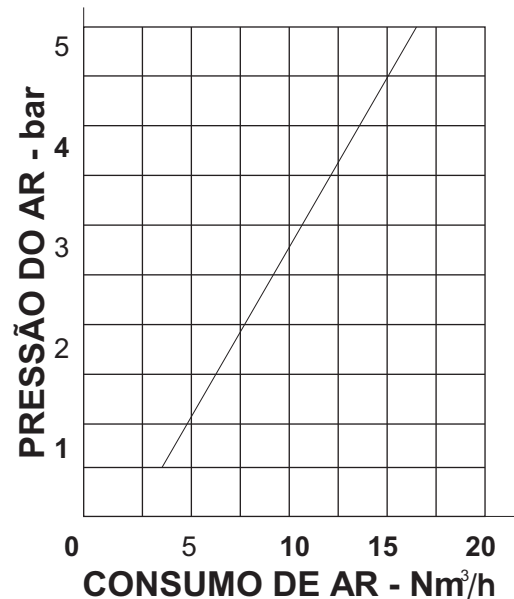
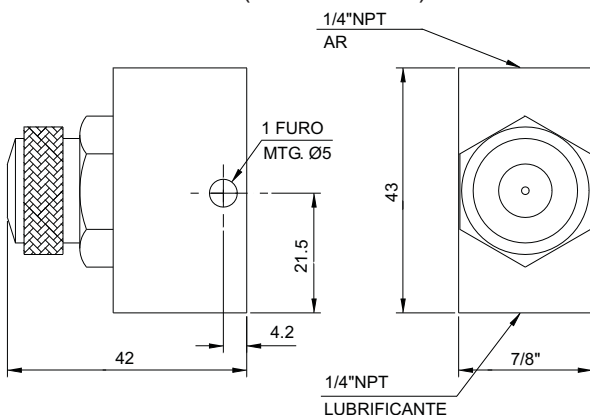
Normalmente os pulverizadores são fornecidos em um conjunto premontado com os demais componentes, projetado especificamente de acordo com as necessidades de cada aplicação.

Semi-automático



Necessita de uma válvula solenóide para o fechamento do ar após o ciclo de pulverização. Utilizado em sistemas intermitentes ou contínuos.

Dimensões (em milímetros)

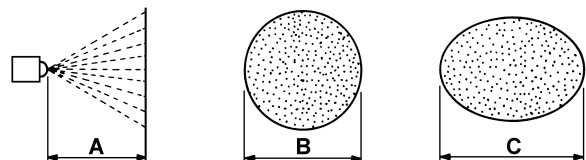


Regulagem

Não requer nenhuma regulagem.

As características da lubrificação são proporcionais à pressão do ar e à fluidez do lubrificante.

Formatos do Jato



Distância A (mm)	Press. de Ar (bar)	Jato	
		Cônico (B)	Leque (C)
300	4,2	140	450
300	2,1	110	410
200	4,2	110	370
200	2,1	90	310
100	4,2	90	280
100	2,1	70	220

Especificações

Lubrificante	óleo ou graxa até NLGI 2
Temperatura	até +80 °C
Volume pulverizado	o mesmo da fonte
Consumo e pressão do ar	Ver gráfico
Montagem	qualquer posição
Peso	200 g

Informações De Compra

Jato	Referência
Cônico	600-070-000
Leque	610-296-000

Automático

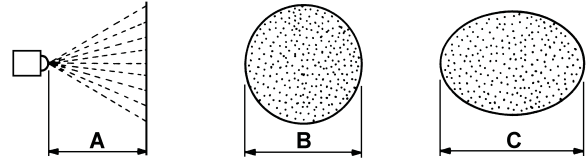


A abertura e o fechamento do ar são comandados automaticamente pelo fluxo de lubrificante. Utilizado somente em sistemas intermitentes.

Regulagem

Não requer nenhuma regulagem. As características da lubrificação são proporcionais à pressão do ar e à fluidez do lubrificante.

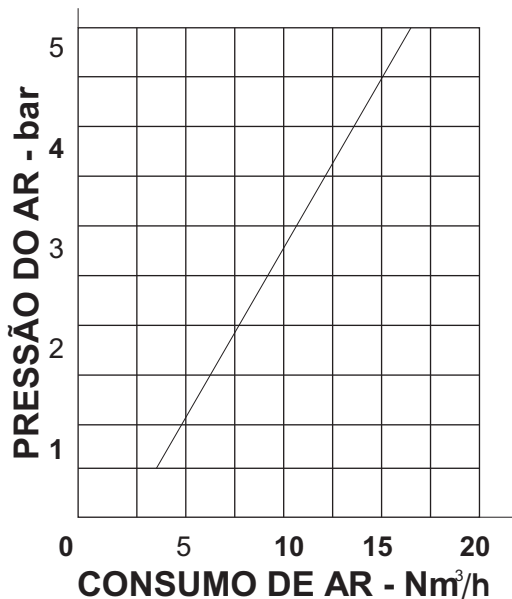
Formatos do Jato



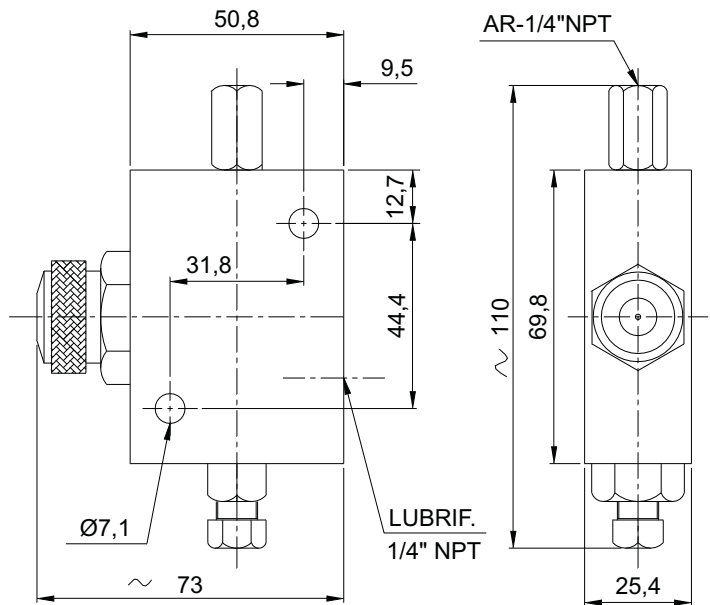
Distância A (mm)	Press. de Ar (bar)	Jato	
		Cônico (B)	Leque (C)
300	4,2	140	450
300	2,1	110	410
200	4,2	110	370
200	2,1	90	310
100	4,2	90	280
100	2,1	70	220

Especificações

Lubrificante	óleo ou graxa até NLGI 2
Temperatura	até +80 °C
Volume pulverizado	o mesmo da fonte
Consumo e pressão do ar	Ver gráfico
Montagem	qualquer posição
Peso	800 g



DIMENSÕES (milímetros)



Informações De Compra

Jato	Referência
Cônico	510-652-000
Leque	610-295-000

Componentes Comércio de Pneumática Ltda.
 Av. Andrade Neves, 1970 - Castelo
 13070-000 • Campinas • SP • Brasil
 Tel./Fax: (19) 3242-4683 / 3241-7342
 e-mail: info@cpcomponentes.com.br

