

- Válvulas direcionais com Spool (carretel) de 3/2, 5/2 e 5/3 vias
- Tamanho compacto para roscas de 1/8 e 1/4 ISO G (BSPP)
- Para fluxo multidirecional e aplicações de dupla pressão
- Válvulas manuais atuadas por Alavanca, Botões com montagem em painel ou Pedal
- Válvulas mecânicas atuadas por Rolete e Rolete Alavanca



Características Técnicas

Fluido: Ar comprimido, filtrado, lubrificado e não lubrificado

Pressão de operação: 2 - 10 bar

Coefficiente de vazão (Cv):

1/8 ISO G = 0,34

1/4 ISO G = 0,98

Temperatura de operação: +2°C a +70°C

Acionamento Manual

Código	Tipo	Rosca ISO G (BSPP)	Atuador	Retorno	Força de Operação (N)	Kit de Reparo
03 0404 02	3/2 vias	1/8	Botão Palma	Mola	31	03 8408 02
03 0425 02	3/2 vias	1/8	Botão	Trava	18	03 8408 02
03 0438 02	3/2 vias	1/8	Alavanca	Mola	9	03 8408 02
03 0437 02	3/2 vias	1/8	Alavanca	Trava	9	03 8408 02
03 0604 02	3/2 vias	1/4	Botão Palma	Mola	53	03 8602 02
03 0625 02	3/2 vias	1/4	Botão	Trava	13	03 8602 02
03 0638 02	3/2 vias	1/4	Alavanca	Mola	15	03 8602 02
03 0637 02	3/2 vias	1/4	Alavanca	Trava	13	03 8602 02
X3 0444 02	5/2 vias	1/8	Botão Palma	Mola	54	03 8408 02
X3 0465 02	5/2 vias	1/8	Botão	Trava	22	03 8408 02
X3 0478 02	5/2 vias	1/8	Alavanca	Mola	16	03 8408 02
X3 0477 02	5/2 vias	1/8	Alavanca	Trava	13	03 8408 02
X3 0644 02	5/2 vias	1/4	Botão Palma	Mola	62	03 8602 02
X3 0665 02	5/2 vias	1/4	Botão	Trava	13	03 8602 02
X3 0678 02	5/2 vias	1/4	Alavanca	Mola	15	03 8602 02
X3 0677 02	5/2 vias	1/4	Alavanca	Trava	13	03 8602 02
X3 0682 02	5/2 vias	1/4	Pedal	Mola	22	03 8602 02
X3 0684 02	5/2 vias	1/4	Pedal	Trava	22	03 8602 02
X3 3438 02	5/3 vias CF	1/8	Alavanca	Mola	15	03 8408 02
X3 3437 02	5/3 vias CF	1/8	Alavanca	Trava	12	03 8408 02
X3 3638 02	5/3 vias CF	1/4	Alavanca	Mola	15	03 8602 02
X3 3637 02	5/3 vias CF	1/4	Alavanca	Trava	12	03 8602 02

CF = Centro fechado (todos os orifícios bloqueados)

CN = Centro negativo (cilindros abertos para exaustão)

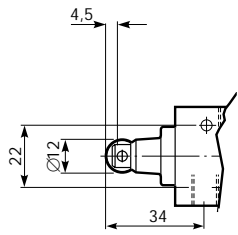
Informações para Pedido

Para pedir uma válvula de G 1/4, alavanca/ trava, 5/2 vias, especifique: X3 0677 02.

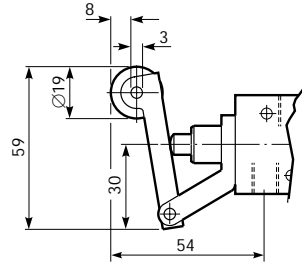
Acionamento Mecânico

Código	Tipo	Rosca ISO G (BSPP)	Atuador	Retorno	Kit de Reparo
03 0402 02	3/2 vias	1/8	Rolete	Mola	03 8408 02
03 0411 02	3/2 vias	1/8	Rolete Alavanca	Mola	03 8408 02
03 0602 02	3/2 vias	1/4	Rolete	Mola	03 8602 02
03 0611 02	3/2 vias	1/4	Rolete Alavanca	Mola	03 8602 02
X3 0442 02	5/2 vias	1/8	Rolete	Mola	03 8408 02
X3 0451 02	5/2 vias	1/8	Rolete Alavanca	Mola	03 8408 02
X3 0642 02	5/2 vias	1/4	Rolete	Mola	03 8602 02
X3 0651 02	5/2 vias	1/4	Rolete Alavanca	Mola	03 8602 02

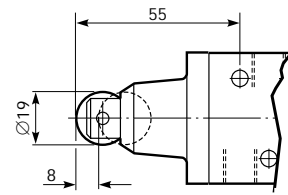
Rolete – G1/8



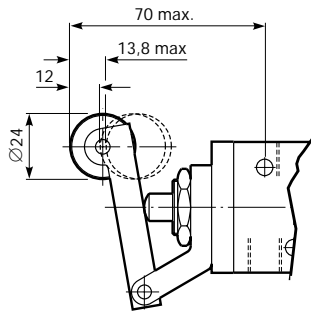
Rolete alavanca – G1/8



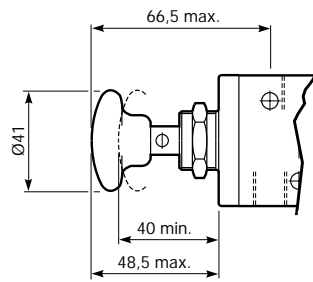
Rolete – G1/4



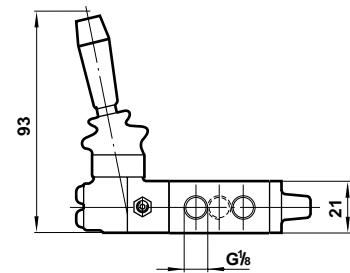
Rolete alavanca – G1/4



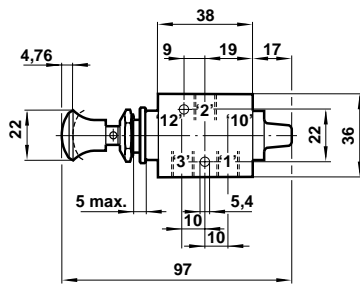
Botão Palma/Mola – G1/4



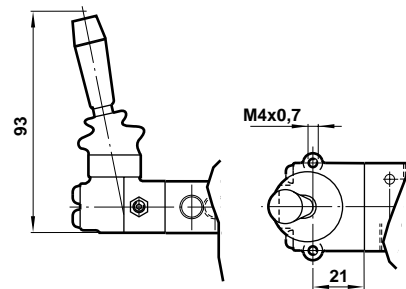
Alavanca/Mola – G1/8



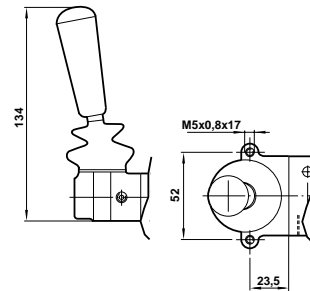
Botão Palma/Mola – G1/8



Alavanca – G1/8



Alavanca – G1/4



Pedal/Mola – G1/4

