

Válvula de assento
Corpo em bronze
Atuada por fluido externo
Conexão G 1.1/4 a G 2 ou
1.1/4 NPT a 2 NPT

- Para gases ou líquidos, neutros
- Elevada vazão
- Adequada para fluido contaminado
- Fechamento amortecido (válvulas fecham contra direção do fluxo)
- Projeto robusto
- Adequada para vácuo até máx. 90%
- Fornecida com ou sem válvula piloto



Características Técnicas

Fluido:

Gases ou líquidos, neutros

Operação:

Atuadas por pressão através de fluido externo

Direção do fluxo:

Determinada

Montagem:

Opcional

Conexões:

G 1.1/4, G 1.1/2, G2 ou NPT

Pressão de Operação:

0 a 10 bar (veja tabela)

Temperatura do fluido: máx. +180°C

Temperatura ambiente: máx. +60°C

Material:

Corpo: bronze Rg5 (2.1096); Vedação do assento: PTFE;
Partes internas: latão (2.0402), aço inox (1.4571); Vedação
estática: Teflon (PTFE)/Viton (FKM)

Atuador de Pilotagem

Fluido: gases neutros

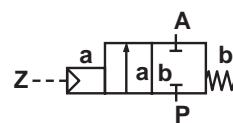
Temperatura do fluido: máx. +80°C

Material

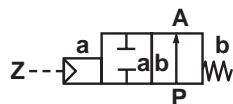
Corpo: aço inox (1.4301), alumínio revestido (3.2982.05);
Vedações: NBR; Partes internas: aço revestido.

Informações para Pedidos

Para solicitar uma válvula de assento de
G 1.1/4 , especifique: 8228500.



Função de comutação:
Normalmente fechada



Função de comutação:
Normalmente aberta
(vide alteração do
código do produto na
pág. 2)

Características Técnicas

Atuadores de \varnothing 125 mm

| Código | Diâmetro Nominal | Conexão | Pressão de Operação* | Pressão do Piloto (bar) | Valor kv † (base m ³ /h) | Peso (kgf) |
|---------|------------------|---------|----------------------|-------------------------|-------------------------------------|------------|
| 8228500 | 32 | G 1.1/4 | 0 a 10 | 3,5 a 8 | 27,0 | 5,3 |
| 8228600 | 40 | G 1.1/2 | 0 a 10 | 3,5 a 8 | 37,0 | 5,5 |
| 8228700 | 50 | G 2 | 0 a 10 | 3,5 a 8 | 53,0 | 7,0 |

* com fluidos líquidos e gasosos até 400 m²/s (cSt)

† Valor C_v (US) ≈ valor K_v x 1,2

Opções

Válvulas

Normalmente aberta

XXXXX01

fecha com piloto e abre com a força da mola
Pressão pilotagem máx. = 1 à 6 bar

Conexão NPT

XXX9XXX

Indicador elétrico de posição

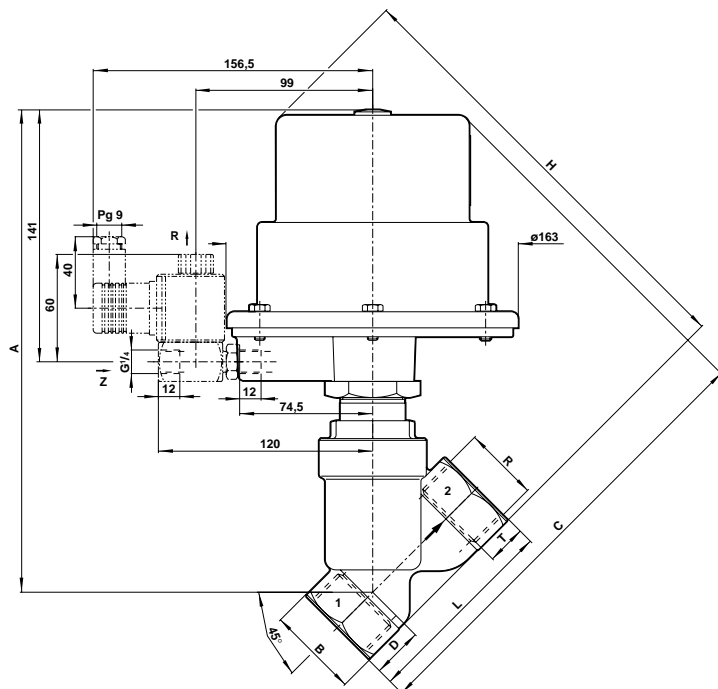
XXXXX23

Temperatura máxima do fluido +200°C.

XXXXX59

Válvula Piloto 3/2 Vias

Pedir separadamente uma válvula solenóide 3/2 vias, com conexão G 1/4 e niple adaptador G 1/4 macho x G1/4 macho, para acoplamento no atuador da válvula principal (consulte catálogo correspondente).



| Referência | A | B | C | D | H | L | R | T |
|------------|-----|------|-----|------|-----|-----|---------|------|
| 82 285 00 | 270 | SW50 | 253 | 28,0 | 250 | 110 | G 1.1/4 | 21,5 |
| 82 286 00 | 272 | SW55 | 257 | 31,0 | 255 | 120 | G 1.1/2 | 21,5 |
| 82 287 00 | 284 | SW70 | 275 | 40,0 | 270 | 150 | G 2 | 26,0 |